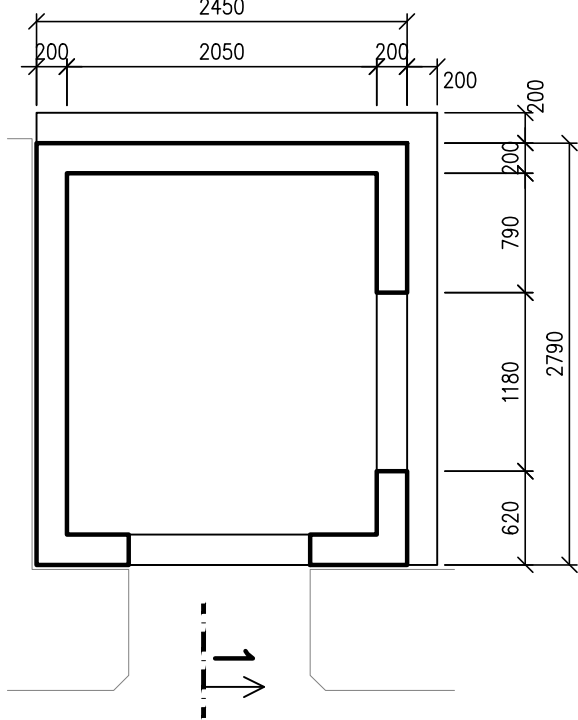
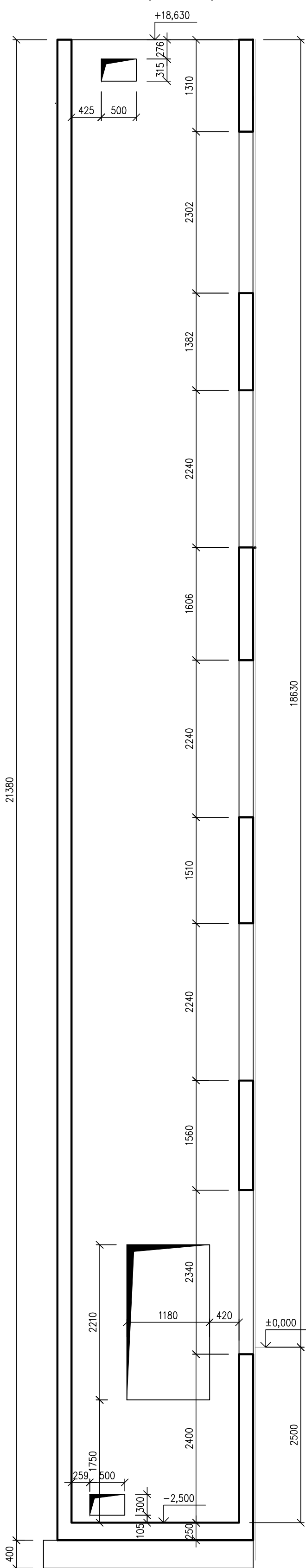


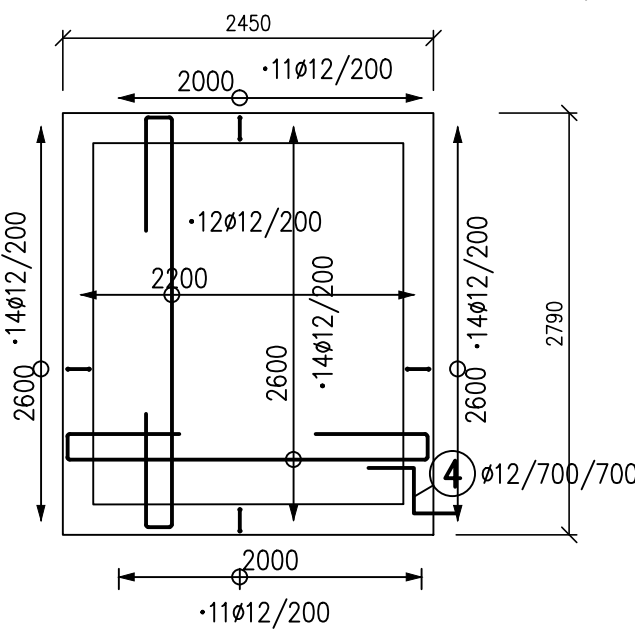
VÝTAHOVÁ ŠACHTA VŠ1 – TVAR
PŮDORYS /1:50/



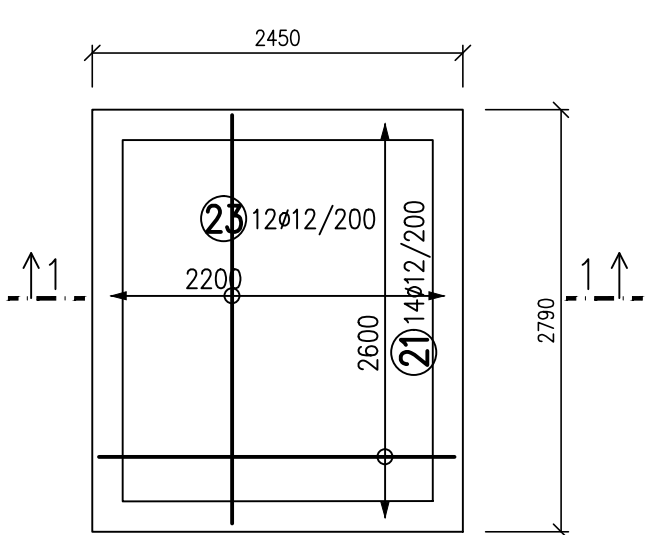
ŘEZ 1 /1:50/



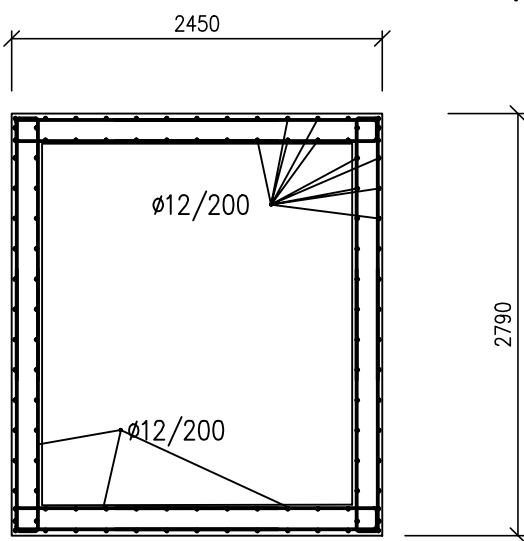
VÝTAHOVÁ ŠACHTA
DNO – SPODNÍ VÝZTUŽ /1:50/



DNO
HORNÍ VÝZTUŽ /1:50/



VÝTAHOVÁ ŠACHTA
STĚNY NA bm ŠACHTY /1:50/



VÝPIS VÝZTUŽE ŠACHTY

Č. pol.	D [mm]	Délka [mm]	Počet ks.	Délka [m]
				B500B
				12
Celková délka [m]				6999.0
Specifická hmotnost [kg/m]				0.888
Hmotnost [kg]				6215.1
Hmotnost celkem [kg]				6215.1

POZNÁMKA:

- PŘI JAKÉMKOLIV NESOULADU PROJEKTU A SKUTEČNÉHO STAVU JE NUTNÁ KONZULTACE SE STATIKEM
- VÝZTUŽ STYKOVAT DLE POŽADAVKŮ ČSN EN 1992-1-1

BETON ČSN EN 206-1 Změna Z3.
C25/30-XC1-S3

Modul pružnosti E_{cm} = 31GPa

NAVRŽENO DLE ČSN EN 1992-1-1
KRYTÍ VÝZTUŽE: 25mm

OCEL B 500B

ZODPOVĚDNÝ PROJEKTANT Ing. Jan Klodner BALANCE, s.r.o., Tomešova 1, 602 00 Brno tel.,fax : +420 543 234 039 email: klodner.balance@volny.cz		RAZÍTKO, PODPIS	
OBJEDNATEL	Statutární město Brno Dominikánské náměstí 196/1, 602 00 Brno		
ZHOTOVITEL	P.P. Architects s.r.o. Horova 38b, 616 00 Brno		
NÁZEV AKCE Celková rekonstrukce bytového domu Plynářská 263/8		DATUM 09/2017	
		STUPEŇ DPS	
		ČÍSLO PARÉ	
ČÁST D.1 DOKUMENTACE STAVEBNÍHO NEBO INŽENÝRSKÉHO OBJEKTU			
ZPRACOVATEL ČÁSTI BALANCE, s.r.o., Tomešova 1, 602 00 Brno	OZN. OBJEKTU SO 01		PROJEKTOVÁ ČÁST D.1.2
VYPRACOVAL Ing. Jan Klodner			
STAVEBNĚ KONSTRUKČNÍ ŘEŠENÍ			
NÁZEV VÝKRESU VÝTAHOVÁ ŠACHTA VŠ1 - TVAR A SCHÉMA VÝZTUŽE	MĚŘÍTKO 1:50	ČÍSLO VÝKRESU 07	